



Praxis in Ärztehaus!
Beste Lage am Kulturforum Fürth!

	BÖLLER Immobilien e.K. Bindergasse 16 90403 Nürnberg Tel.: 0911 - 376 60 60 Fax: 0911 - 376 60 616 E-Mail: info@boeller-immobilien.de
Lage:	90762 Fürth Stadthalle
Gewerbefläche:	ca. 280 m ²
Baujahr:	2012
Zimmer:	8 Zimmer

Ausstattung: Praxisräume in einem **Ärztehaus** in grandioser **Sichtlage** in Fürth zu vermieten: Die weitläufige Praxis umfasst gut 280m², 8 Behandlungsräume, Personalräume, Labor, Teeküche und wird somit allen Ansprüchen an eine **moderne Praxisgestaltung** gerecht. Der weitläufige Empfangs- und Wartebereich versprüht ein hochwertiges Flair: stilvolle Böden, bodentiefe Fenster & Downlights! Hier fühlt man sich sofort wohl und wahrgenommen.

Die Lage im **2. Obergeschoss**, mit **Lift** versteht sich, sorgt für helle Räumlichkeiten und gibt den Blick auf den schönen **Fürther Wiesengrund** frei. Besonders hervorzuheben gilt es die einzigartige Infrastruktur: die U-Bahn vor der Türe, Patientenparkplätze in der Tiefgarage, Bäcker im Haus, Radweg vorm Haus & zentral gelegen am Kulturforum in Fürth. Was will Arzt mehr?

Bezug:	nach Absprache
Mietpreis :	3.354,00 €
Tiefgarage:	80,00 €
Nebenkosten :	506,00 €
Heizkosten:	506,00 €

Energieausweis: Primärenergiebedarf: 214,00 kWh | Wärmepumpe

Gut zu wissen: Fürth Stadthalle - eine **infrastrukturstarke & zentrale** Lage in einer wachstumsstarken Kommune der Metropolregion Nürnberg, Fürth, Erlangen! Die U-Bahn Station Stadthalle Fürth liegt direkt vor der Haustür, mit dem PKW sind Sie in Kürze auf der B8, der A73 oder auch auf der Südwesttangente. **Beste Infrastruktur!** Ihre Patienten haben vielseitige Möglichkeiten zu Ihnen zu finden.

Auch das leibliche Wohl kommt nicht zu kurz: ein Bäcker im Haus, die Gastronomie im Kulturforum oder auch die nahe Gustavstraße bieten eine wunderbare Auswahl an gastronomischen Möglichkeiten. In der Mittagspause könne Sie zum **Joggen**, Durchatmen, Radeln oder **Spaziergehen** in den schönen und weitläufigen Fürther Wiesengrund.

Sonstiges: Alle Objekte werden von uns im Alleinauftrag angeboten.
Alle Bilder haben Urheberrecht und dürfen ausschließlich nur von uns veröffentlicht werden.
Eine Kopie wird strafrechtlich verfolgt.
Bitte haben Sie Verständnis, dass wir nur vollständig ausgefüllte Kontaktanfragen

bearbeiten.

Objektbilder:



Viele Möglichkeiten!



Empfangsbereich



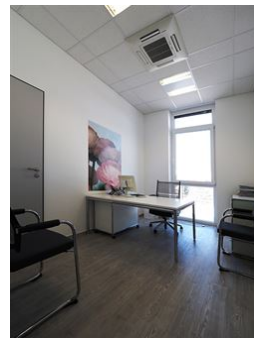
Wartebereich



Super zentrale Lage!



Repräsentativ



Vielfältige Nutzung möglich!



Ansprechende Behandlungsräume!



Beste Ausstattung!



Hier fühlen sich Ihre Patienten wohl



Großzügige Aufteilung

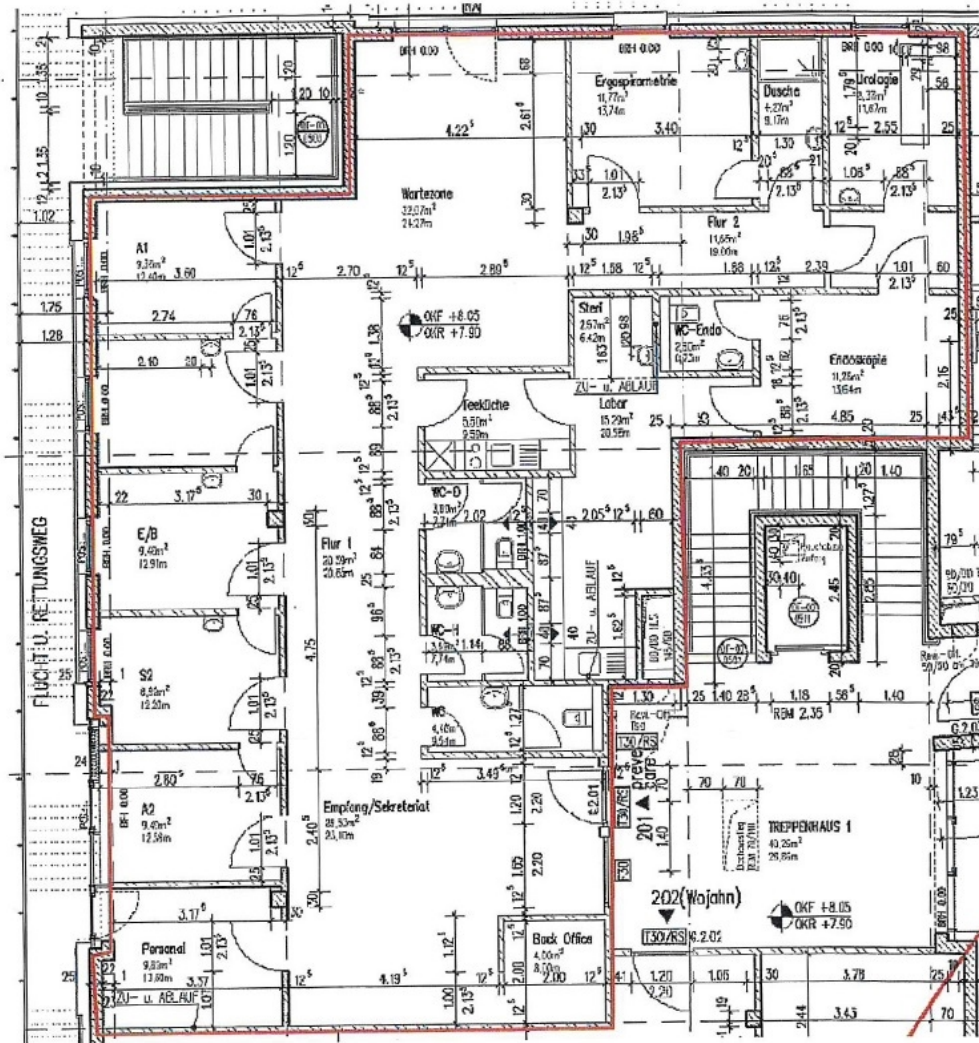


Direkt am Wiesengrund!



U-Bahn direkt vor der Türe!

Grundriss 1
 illustriert, nicht zur Maßentnahme geeignet



2. Obergeschoss

