



St. Sebald boomt! Ziehen Sie mit!
Einzelhandelsfläche in guter Sichtlage!

	BÖLLER Immobilien e.K. Bindergasse 16 90403 Nürnberg Tel.: 0911 - 376 60 60 Fax: 0911 - 376 60 616 E-Mail: info@boeller-immobilien.de
Lage:	90403 Nürnberg St. Sebald
Gewerbefläche:	90 m ²
Baujahr:	1960 renoviert
Zimmer:	1 Zimmer
Ausstattung:	Gepflegtes Wohn- und Geschäftshaus Verkaufsfläche ca. 80 m ² Separater Raum zb. als Büro, Aufenthalt, Lager Keller mit ca. 10 m ² Schaufensterlänge ca. 8 m Schall- und Wärmeglas WC und Dusche Mögliche Nutzung: Dinge des täglichen Bedarfs (Reformhaus, Kiosk, Apotheke, Bäcker, Kosmetik, Kleidung, Zeitschriften, Schreibwaren, etc.) Mietpreis vorbehaltlich einer Überprüfung der Mietersonderwünsche, deren Kosten und Verteilung
Bezug:	nach Absprache
Mietpreis :	1.350,00 €
Nebenkosten :	180,00 €
Heizkosten:	direkt an den Versorgungsträger
Energieausweis:	Verbrauchskennwert: 152 kWh (m ² a) Gas
Gut zu wissen:	Sehr gute und stark frequentierte Auflage Inmitten der Nürnberger Sebaldler Altstadt Direkt zwischen Egidiengplatz und Laufer Schlagturm Bushaltestelle vor der Tür Nachbarn: Frisör italienische Feinkost Versicherungsbüro Lebensmittelladen Café Apotheke Boutique Galerie
Vermittlungs-/Nachweisgebühr:	Bei einer Mietvertragslaufzeit unter 5 Jahren 3,57 Netto- Monatsmieten inklusive Mehrwertsteuer. Bei einer Mietvertragslaufzeit ab 5 Jahren für den Mieter provisionsfrei. Ein für den Mieter eingetragenes Optionsrecht gilt als Mietvertragslaufzeit.
Sonstiges:	Alle Objekte werden von uns im Alleinauftrag angeboten. Alle Bilder haben Urheberrecht und dürfen ausschließlich nur von uns veröffentlicht werden. Eine Kopie wird strafrechtlich verfolgt. Bitte haben Sie Verständnis, dass wir nur vollständig ausgefüllte Kontaktanfragen bearbeiten.

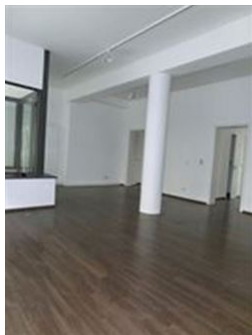
Objektbilder:



Ladenfläche St.Sebald!



Tolle Sichtfläche!



Raum für Ihre Ideen!



Schaufenster



Laufwege



Büro | Aufenthaltsraum usw.



Sanitärbereich!



Hier werden Sie gesehen!



Innenstädtischer Bereich!



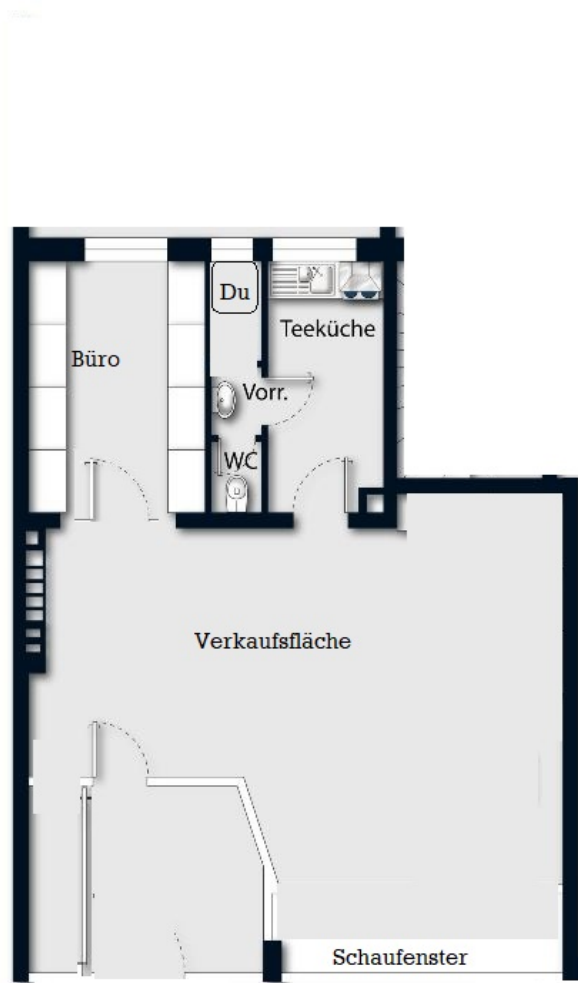
Innere Laufer Gasse



St. Sebald

Grundriss 1

illustriert, nicht zur Maßentnahme geeignet



Grundriss 1

