



Eine wunderbare Wohnung.
Mit einem ganz individuellem Flair...

	BÖLLER Immobilien e.K. Bindergasse 16 90403 Nürnberg Tel.: 0911 - 376 60 60 Fax: 0911 - 376 60 616 E-Mail: info@boeller-immobilien.de
Lage:	90482 Nürnberg - Ebensee
Wohnfläche:	ca. 111m ²
Baujahr:	1997
Zimmer:	3 Zimmer
Ausstattung:	<p>Der Wohngenuss beginnt im lichtdurchfluteten Treppenhaus. Im 2. Obergeschoss des kleinen exklusiven Mehrfamilienhauses in Ebensee zieht der großartige Eingangsbereich der repräsentativen Dachterrassenwohnung alle Blicke auf sich.</p> <p>Rosso corallo Marmor und viel Licht mit halbrunden großen Panoramafenstern prägen den Stil dieser außergewöhnlichen Wohnung. Der offenen Wohn-Ess-Koch-Bereich mit offenem Kamin eröffnet einzigartig viel Raum zur privaten Entfaltung oder zum Empfang von Gästen. Ein weiteres Highlight sind die beiden Dachterrassen mit maximaler Privatsphäre. Leichte Lounge Musik mit einem Glas Roederer und laue Sommerabende werden unvergesslich.</p> <p>Die beiden Schlafräume sind mit Parkettböden ausgestattet und zeigen sich von ihrer besten Seite – einem individuellen Ambiente. Hochwertige Materialien finden sich auch im Badezimmer mit Fenster wieder. Selbstverständlich gibt es für Ihre Gäste ein zweites WC. Ein Zuhause für alle mit hohen Ansprüchen an Komfort und Repräsentativität.</p>
Bezug:	frei
Mietpreis :	1690,00 €
Tiefgarage:	80,00 €
Nebenkosten :	200,00 €
Heizkosten:	100,00 €
Energieausweis:	Verbrauchskennwert: 189 kWh(m ² a) Gas
Gut zu wissen:	<p>Der Wiesengrund direkt vor der Haustüre lädt Winter wie Sommer zu Sport und Entspannung ein.. Sie sind in bester Gesellschaft, Ebensee ist seit jeher eine exquisite Adresse mit einer hervorragenden Infrastruktur.</p> <p>Doch nicht nur das unmittelbare Umfeld überzeugt. Für die Versorgung mit täglichem Bedarf findet sich in einem Radius von einem Kilometer alles was Sie brauchen. Und durch den Reichswald kommen Sie mit einem Spaziergang zum Nürnberger Tiergarten!</p> <p>Die Lage der Immobilie zeichnet sich auch durch eine hervorragende Anbindung zum öffentlichen Nahverkehr sowie ihre Nähe zur Nürnberger Innenstadt aus. Die Bushaltestelle und S-Bahnstationen „Mögeldorf“ sind fußläufig erreichbar und sorgen für die gewünschte Flexibilität in der Metropolregion. Sie erreichen in Kürze den Hauptbahnhof oder den weltbekannten Flughafen Nürnberg. Mit dem Auto sind es nur wenige Minuten zur Autobahn A3. Jedes Detail dieser Lage scheint zu sagen: Wer hier wohnt, ist angekommen.</p>
Sonstiges:	Alle Objekte werden von uns im Alleinauftrag angeboten.

Alle Bilder haben Urheberrecht und dürfen ausschließlich nur von uns veröffentlicht werden.
Eine Kopie wird strafrechtlich verfolgt.
Bitte haben Sie Verständnis, dass wir nur vollständig ausgefüllte Kontaktanfragen bearbeiten.

Objektbilder:



Viel Raum für Außergewöhnliches!



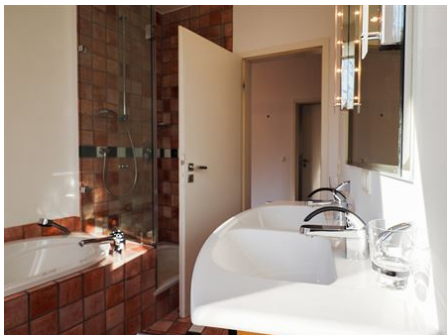
Großartiger Eingangsbereich!



Licht - Luft - Weite!



Exklusivität, Eleganz und Atmosphäre!



Natürliche Ästhetik!



Hochwertige Einbauküche!



Offener Kamin



Hier können Sie entspannen!



Alles außer gewöhnlich!



For magic moments!



Für Glanzstunden!



Zeitlos schön!



Selten sah Wohlfühlen so schön aus!



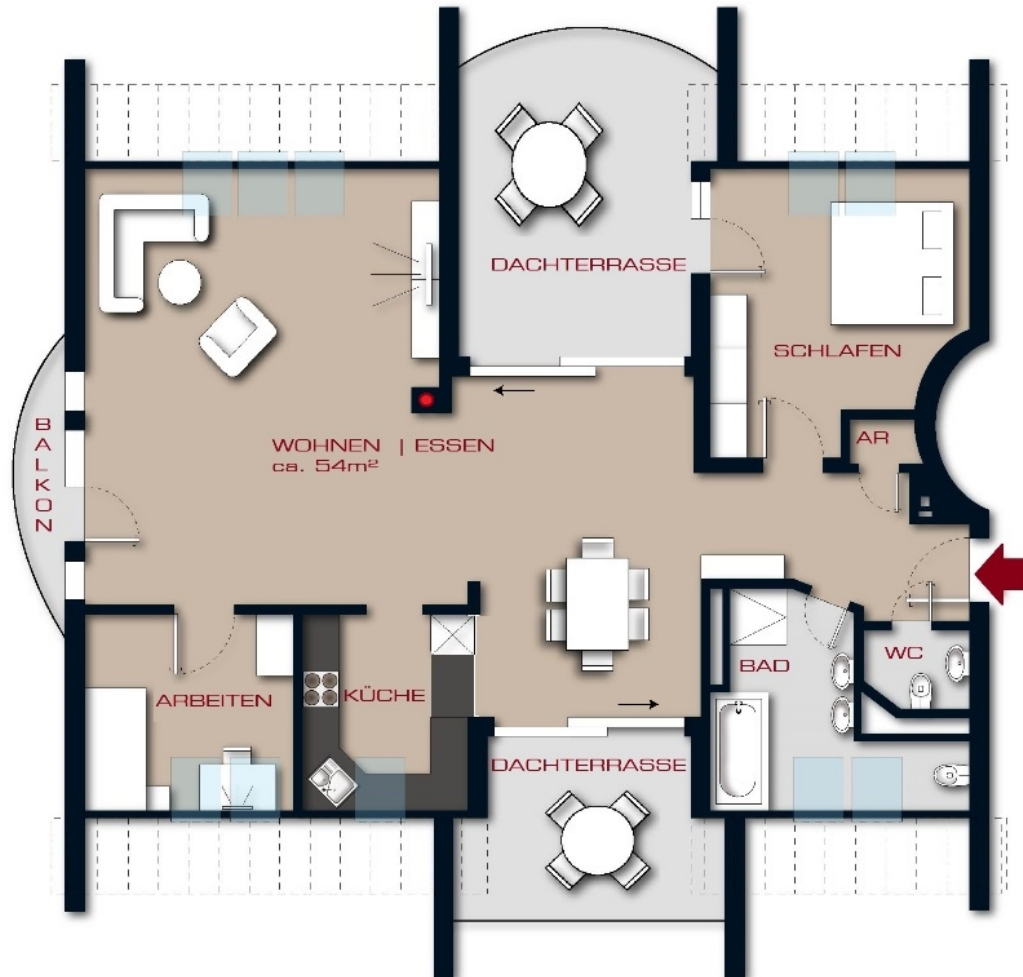
Pegnitzgrund nebenan



Hochwertige Wohnanlage!

Grundriss 1

illustriert, nicht zur Maßentnahme geeignet



Grundriss | 2. Obergeschoss

