



Exklusives Waterside!
Große möbl. 3 Zi.- Whg mit viel Charme!

	BÖLLER Immobilien e.K. Bindergasse 16 90403 Nürnberg Tel.: 0911 - 376 60 60 Fax: 0911 - 376 60 616 E-Mail: info@boeller-immobilien.de
Lage:	90489 Nürnberg Wöhrder See
Wohnfläche:	ca.109 m ²
Baujahr:	2020
Zimmer:	3 Zimmer
Ausstattung:	<p>Neu in der Stadt?</p> <p>Dann ist das genau das Passende für Sie! Einzigartig in seiner Lage, am Wöhrder See gelegen, wenige Minuten von der wunderschönen Nürnberger Altstadt: hier liegt das WATERSIDE, eine moderne und urbane Wohnanlage für gehobenen Anspruch. Die architektonisch außergewöhnliche Anlage ist in sich geschlossen, mit weitläufigen versetzten, angelegten Grünflächen.</p> <p>Im 1. Obergeschoss, liegt die außergewöhnliche 3 Zi.- Whg., mit einem großen Balkon, auf Wunsch attraktiv teilmöbliert: Kleiderschrank, Bett, Komode... Wohlfühlen vom ersten Tag an!</p> <p>Das offene loftige Wohnen Kochen Essen mit hochwertiger Einbauküche vermittelt ein weitläufiges Wohngefühl, die Ausstattung trägt hierzu bei. Die weiteren Räume sind ebenso gut geschnitten, Home-Office ist hier ein Vergnügen!</p> <p>Das Tageslichtbad ist äußerst großzügig, mit Wanne, bodengleicher Dusche, Doppelwaschbecken, zusätzlich gibt es ein Gäste-WC und einen Hauswirtschaftsraum.</p> <p>Alles da für eine Community, die beim Wohnen und Leben auf durchdachte exklusive Extras setzt.</p>
Bezug:	frei
Mietpreis :	1.900,00 €
Tiefgarage:	120,00 €
Nebenkosten :	180,00 €
Heizkosten:	120,00 €
Energieausweis:	Primärenergiebedarf: 11 kWh/(m ² a) Fernwärme
Stadtteilleben Wöhrder See:	<p>Das Waterside liegt mitten im attraktiven Stadtteil Wöhrd, dort wo der Wöhrder See direkt vor der Haustür beginnt. Der See lädt Sommer wie Winter zu Sport und Entspannung ein, mit seinen unzähligen Cafés und Restaurants, sowie der gepflegten Uferpromenade die nicht nur bei Sonnenschein zahlreiche Besucher anlockt.</p> <p>Die Lage wird beflügelt durch eine urbane, stimulierende Mischung: Internationales Flair harmoniert mit fränkischer Gemütlichkeit, das</p>

Lebensgefühl der Frankenmetropole oszilliert ungezwungen zwischen Sushi und Bratwürsten.

Aus gutem Grund gehört Nürnberg zu den beliebtesten deutschen **Großstädten**.

Es besteht eine hervorragende Anbindung zum öffentlichen Nahverkehr, sowie **Fußnähe zur Innenstadt**. Mit dem Auto sind es nur wenige Minuten zur Autobahn, der Nürnberger Hauptbahnhof befindet sich in der näheren Umgebung. Darüber hinaus gelangt man in gerade einmal 20 Minuten zum weltbekannten **Flughafen Nürnbergs**.

Sonstiges:

Alle Objekte werden von uns im Alleinauftrag angeboten.

Alle Bilder haben Urheberrecht und dürfen ausschließlich nur von uns veröffentlicht werden.

Eine Kopie wird strafrechtlich verfolgt.

Bitte haben Sie Verständnis, dass wir nur vollständig ausgefüllte Kontaktanfragen bearbeiten.

Objektbilder:



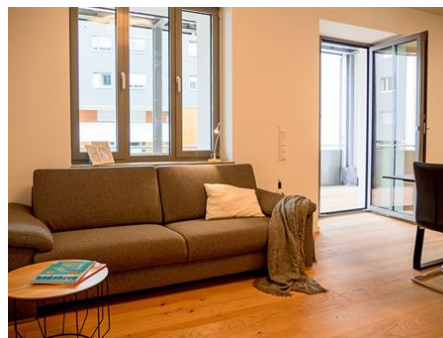
Hochwertige Einbauküche



Offenes Wohnen | Essen | Leben



Einblicke



Relaxen - Ankommen- Entspannen!



Schlafzimmer



Eingangsbereich



Ansprechende Möblierung



Schönes Licht



Großzügiges Badezimmer



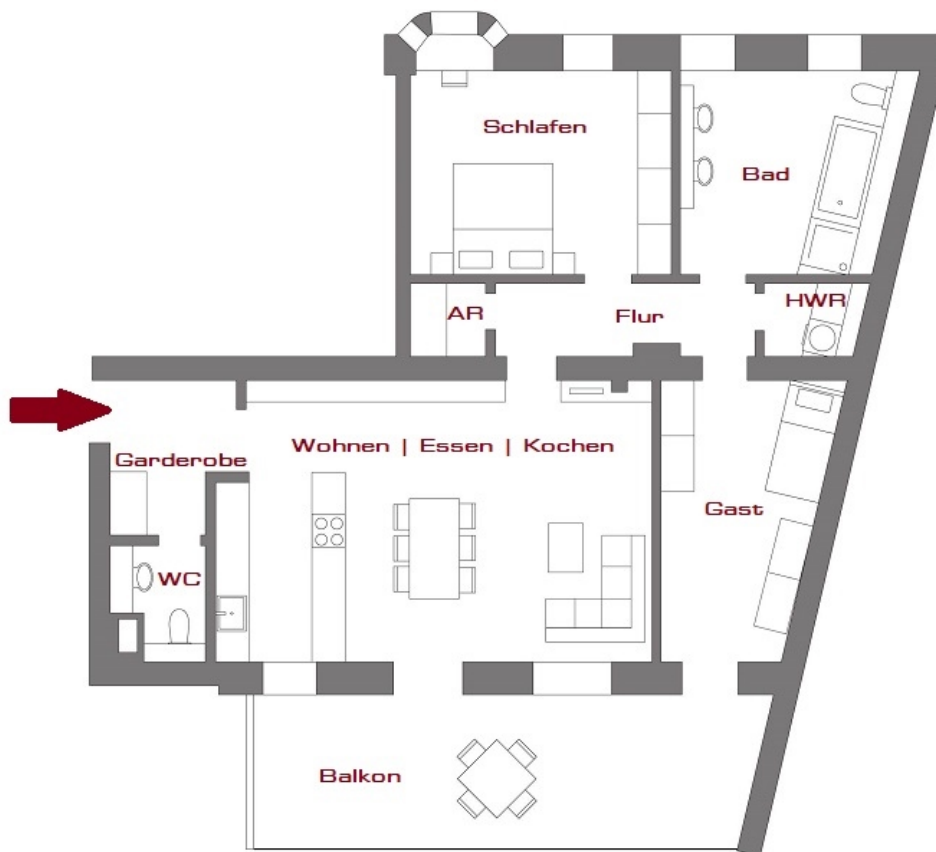
Waterside



Wöhrder See Strand

Grundriss 1

illustriert, nicht zur Maßentnahme geeignet



1. Obergeschoss

